

マードウレックスの化粧品ブランド、女優肌® の<エクスポーテ> 東南アジアでの越境 EC 販売開始について

株式会社マードウレックスの化粧品ブランド <エクスポーテ>・<VC×100>は、この度、東南アジアで越境 EC 販売、プロモーションを開始いたしました。東南アジア向けの展開に関しては、①Lazada・Lelong・11steet・Qoo10 などの複数の越境 EC プラットフォームに出店をする『Japan premium』での商品取扱い、販売を予定しております。加えて、②現地で影響力の高いインフルエンサーとの協業・PR を行い、積極的なプロモーションを行ってまいります。

① 東南アジア向け越境 EC での取扱い

東南アジアにおける複数の越境 EC プラットフォームに出店をしている『Japan premium』での商品の取扱い・販売と、化粧品に特化したスペシャリティストアでの商品の取扱い・販売を予定しております。今後、旧正月（春節）商戦に向けて、拡販施策も行って参ります。



『Japan premium』の出店先
となる越境 EC プラットフォーム

- LAZADA
- Lelong
- 11steet
- Qoo10 等

出店予定のスペシャリティストア

● SEPHORA

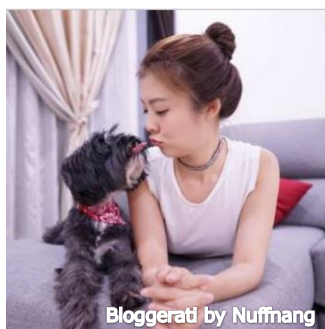


● HERMO



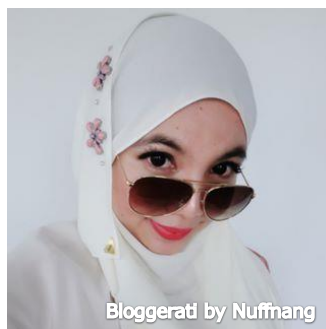
② 現地で影響力の高いインフルエンサーとの協業・PR

東南アジアでは、日本以上に SNS（ソーシャルネットワークサービス）が発達した社会となっており、消費者の意思決定において SNS が大きな影響を及ぼすと言われております。そうした東南アジアの SNS 上で活躍するインフルエンサー（SNS で多くのフォロワーを有し、大きな影響力を持つ個人）数名とも契約をして、＜エクスポーテ＞の魅力や使用感を配信・拡散してまいります。



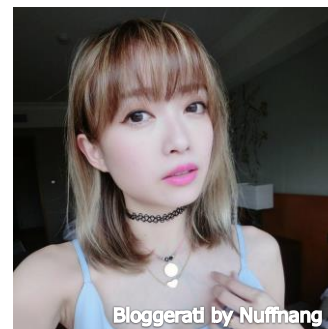
BOBO STEPHANIE

Instagram フォロワー数：40 万人



CIK EPAL

Instagram フォロワー数：20 万人



AUDLEY OOI

Instagram フォロワー数：11 万人

今後、株式会社マードゥレクスでは、東アジア及び東南アジア全域での販路開拓を推進してまいります。

当リリースに関する問合せ先

株式会社マードゥレクス 海外事業部 TEL：03-5467-8438（直通） Mail：global@madrex.co.jp

パス株式会社 事業統括本部 TEL：03-6823-6011（直通） Mail：info@pathway.co.jp